

ШИФРА РАДНОГ ЗАДАТКА: **4ЕИТ-А13**

НАЗИВ РАДНОГ ЗАДАТКА: **Израда десктоп апликације: ДВД колекција**

Позориште „Звезда“ има већ дуги низ година своју приватну ДВД колекцију, која поседује велики број домаћих и страних филмова разних продуцената. За преглед и вођење евиденције имају апликацију са базом података чија структура је дата на слици у прилогу. Приликом прегледа постојећих података уочили су да подаци о продуцентима нису ажурни. Постојећа апликација нема функционалност промене података па су због тога одлучили да своју апликацију прошире додатном опцијом и омогуће корекцију података. Такође се указала потреба да сваког момента могу да провере колико филмова у својој колекцији имају од сваке продуцентске куће. У циљу евиденције коришћења ДВД -а потребно је проширити постојећу базу са новим подацима.

На основу спецификације дате у **Прилогу задатка** урадити следеће:

- Дизајнирати десктоп апликацију у циљу задовољења захтева;
- Повезати десктоп апликацију са базом података;
- Креирати упите за манипулацију подацима у бази података;
- Тестирати функционалности десктоп апликације;
- Модификовати структуру базе података у складу са захтевима корисника;
- Написати упутство корисницима о коришћењу апликације;
- ЕР дијаграм, бекап базе и апликацију запамтити на десктопу рачунара, у фолдеру **Матурски испит_4ЕИТ\Име_Презиме\4ЕИТ_А13** где се као име и презиме уноси име ученика.

Предвиђено време за израду задатка је 180 минута.

По истеку максималног времена задатак се прекида и бодује се оно што је до тада урађено.

У оквиру времена за израду задатка ученик може да одустане од даљег рада, при чему се бодује оно што је до тада урађено.

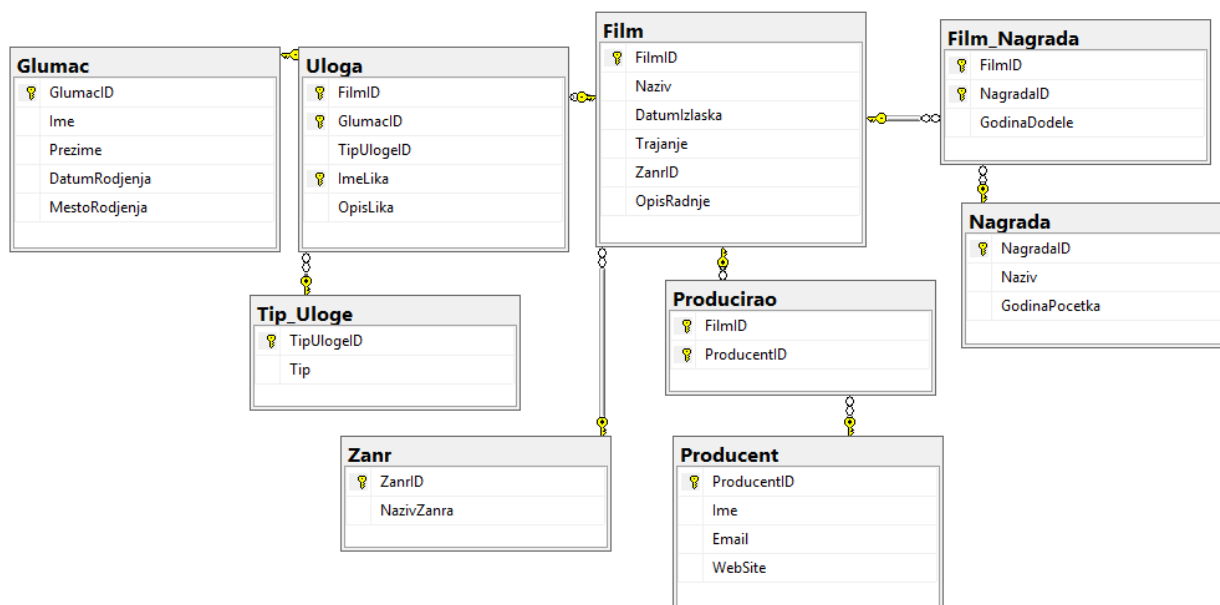
Прилоге преузети из фолдера **4ЕИТ** на десктопу рачунара.

Дијаграм почетне структуре базе дат је као **Прилог_4ЕИТ_А131**.

Резервна копија почетног стања базе дата је као **Прилог_4ЕИТ_А132**.

Архива слика и икона дата је као **Прилог_4ЕИТ_А00**.

Прилог за задатак:



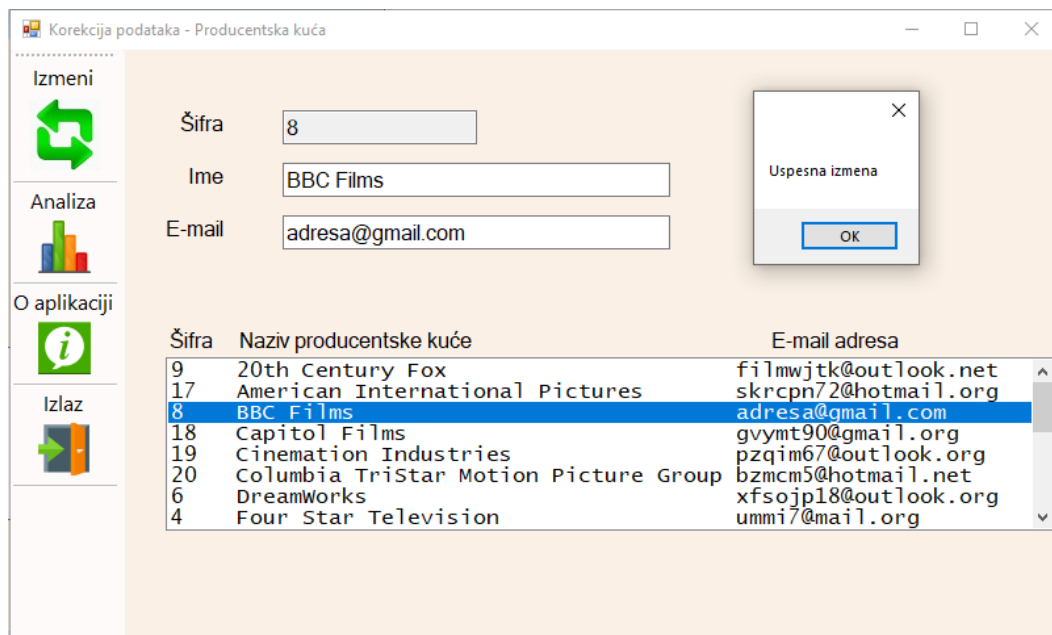
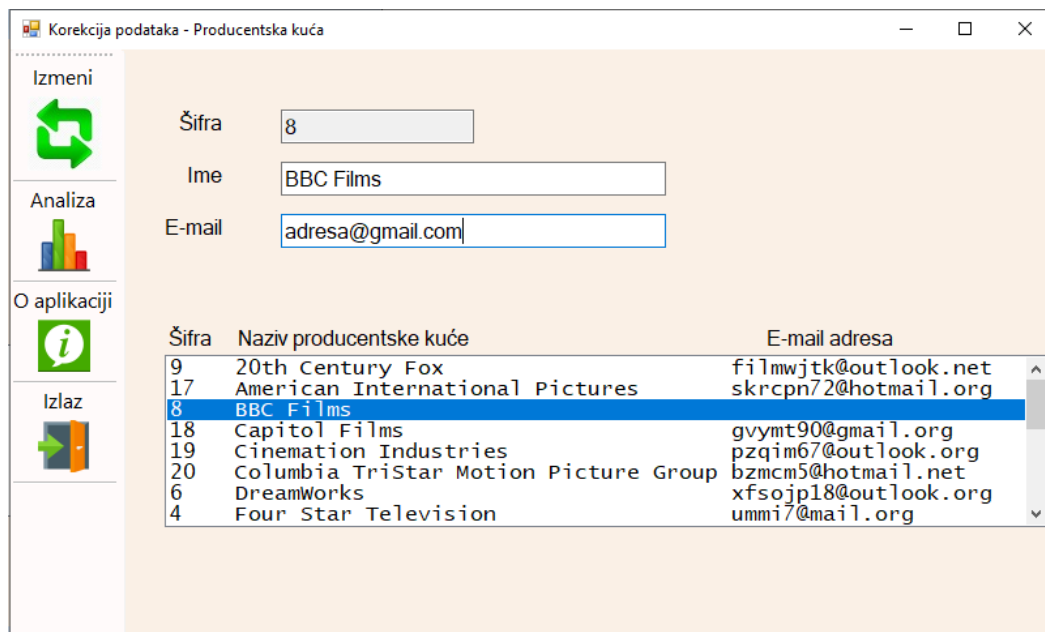
Развојним планом апликације предвиђено је да се уради следеће:

Креирати почетну форму са које се кликом на ставке менија приступа појединачним функционалностима апликације.

Креирана форма поред менија треба да приказује и податке о свим продуцентима у **listBox** контроли (шифра, назив продуцентске куће). Такође на форму треба поставити поља за појединачни приказ изабраног продуцента. Појединачна поља иницијално треба попунити са подацима продуцента који има најмању вредност шифре. Одабир продуцента, чије податке је потребно променити врши се селекцијом реда у **listBox** контроли. Селектоване податке приказати у појединачним пољима форме. Сва поља продуцента, сем шифре су подложна промени. Кликом да дугме менија **Izmeni** све вредности о приказаном продуценту се уписују у базу. Ажурирањем податка у бази освежити и приказ у **listBox** контроли. Поруку о успешности измене података приказати у **MessageBox**-у. Изглед форме је дат на слици која у заглављу има назив **Korekcija podataka - Producentiska kuća**.

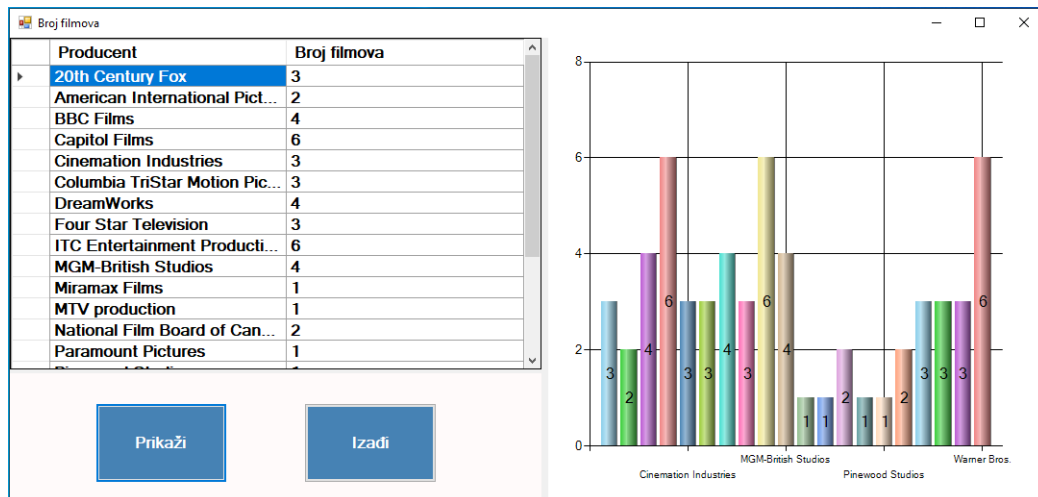
Функционалност менија:

- Ставка менија **Izmeni** омогућава ажурирање података о продуценту;
- Ставка менија **Analiza** приказује форму са графиконом;
- Ставка менија **O aplikaciji** треба да отвори кратко корисничко упутство;
- Ставка менија **Izlaz** затвара апликацију.



Ставка менија **Analiza**, графички приказује укупан број филмова сваког продуцента. Приказ реализовати на новој форми. На форми се налазе два дугмета. Дугме **Prikaži** попуњава табелу и исцртава график а дугме **Izadi** затвара отворен образац и враћа на почетну форму.

Образац треба да изгледа као на слици:



Осмислити проширење базе којим се омогућава чување података о посуђивању филмова од стране запослених (име, презиме, телефон, адреса), као и податак о томе да ли је филм неко узео или је слободан. Потребно је водити рачуна да један исти филм запослени може узимати више пута. Такође је потребно табелу **Glumac** проширити са пољем надимак глумца.

Креирати дијаграм и бекап стања проширене базе.